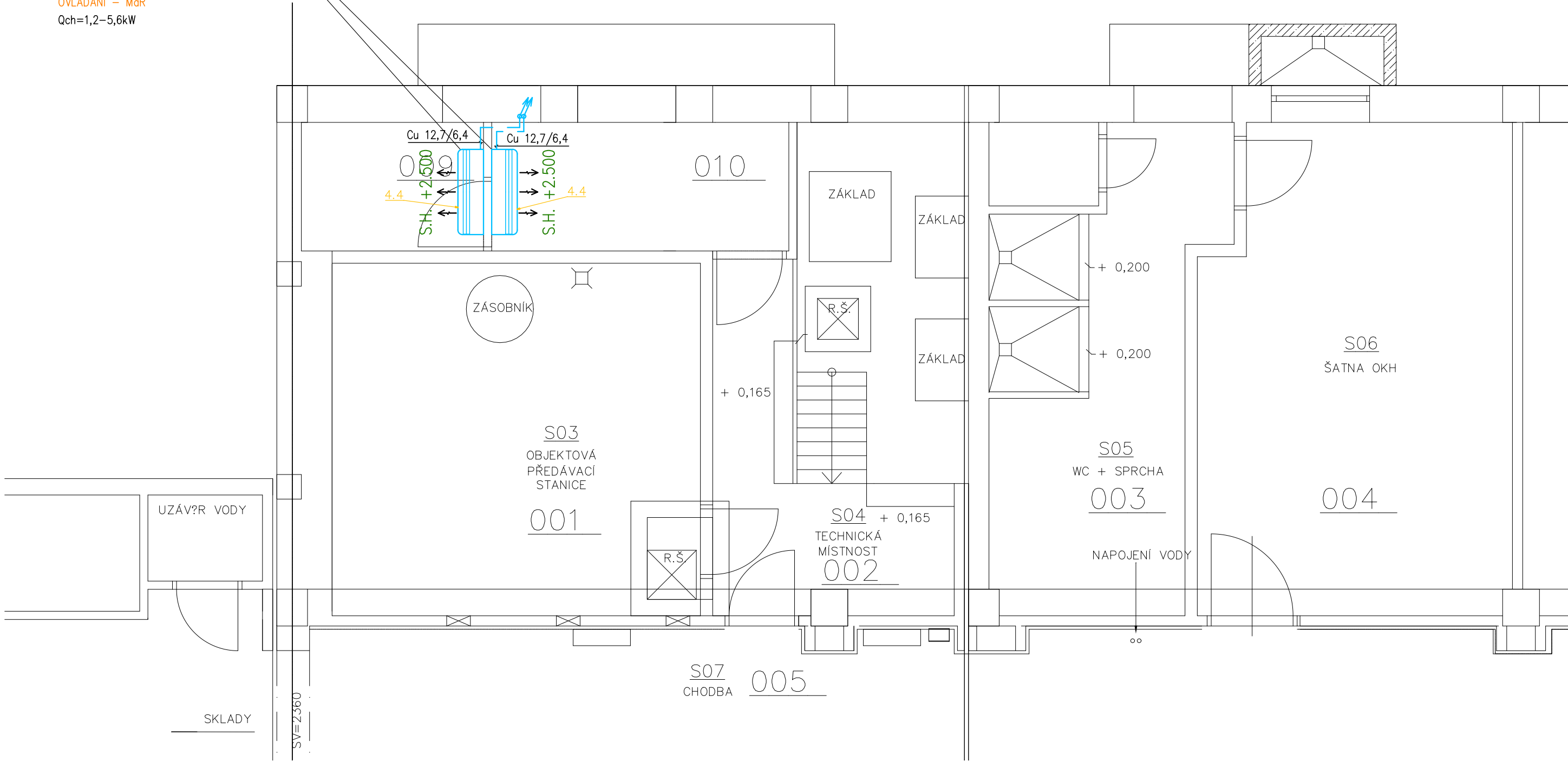


PŮDORYS 1.PP (VÝŘEZ)

ZAŘÍZENÍ Č.4B
NÁSTĚNNÁ JEDNOTKA
CHL/KLM UPS/ZÁLOŽNÍ ZDROJ
-
NA STĚNĚ
Lp=45dB(A)
R32
NAPÁJENO Z VENKOVNÍ JEDNOTKY
320x1050x250mm(vxšxh), m=14kg
ODVOD KONDENZÁTU – ZTI
BEZ ČERPADLA KONDENZÁTU
OMYVATELNÝ FILTR NA SÁNÍ
OVLÁDÁNÍ – MaR
Qch=1,2–5,6kW



LEGENDA MÍSTNOSTÍ :

OZN.	NÁZEV	PLOCHA /m2/
001	OBJEKTOVÁ PŘEDÁVACÍ STANICE	19,40
002	TECHNICKÁ MÍSTNOST	16,70
003	WC+SPRCHA	14,90
004	ŠATNA OKH	22,30
005	CHODBA	107,60
006	SKLAD ODPADU	16,90
007	CHODBA	4,80
008	UZÁVĚŘ PLYNU, KYSLÍK	6,50
009	MÍSTNOST S UPS	3,50
010	ZÁLOŽNÍ ZDROJ	5,70
CELKEM:		218,30

LEGENDA VZT :

- PŘÍVODNÍ VZT POTRUBÍ
- ODVODNÍ VZT POTRUBÍ
- SÁNÍ – VZT POTRUBÍ
- VÝFUK – VZT POTRUBÍ
- POŽADAVKY NA OSTATNÍ PROFESE
- PŘÍVODNÍ/ODVODNÍ POTRUBÍ KRUHOVÉ/SPIRO
- PŘÍVOD. OBJEMOVÝ PRŮTOK VZDUCHU
ČÍSLO ZAŘÍZENÍ
- ODVOD. OBJEMOVÝ PRŮTOK VZDUCHU
- OHEBNÁ HADICE
- TEPELNÁ IZOLACE
- POŽÁRNÍ IZOLACE
- TLUMIČ HLUKU
- TLUMIČ HLUKU KRUHOVÝ
- PŘÍVODNÍ/ODVODNÍ TALÍŘOVÝ VENTIL
- PŘÍVODNÍ/ODVODNÍ ANEMOSTAT/ČISTÉ NÁSTAVCE
- VÝFUKOVÁ A SACÍ ŽALUZIE
- REGULAČNÍ Klapka
- STĚNOVÁ, DVEŘNÍ MŘÍŽKA
- PRŮTOK VZDUCHU POD DVEŘMI BEZ PRAHU
- VZT STOUPAČKA
- REVIZNÍ OTVOR
- SERVOPOHON
- POŽÁRNÍ Klapka
- REGULÁTOR PRŮTOKU VZDUCHU
- PŘÍVODNÍ/ODVODNÍ VÝUSTKA

LEGENDA KLIMATIZACE/CHL :

- Cu POTRUB + KOMUNIKACE, NAPÁJENÍ
- NÁSTĚNNÁ CHLADICÍ JEDNOTKA
- VENKOVNÍ KONDENZAČNÍ JEDNOTKA
- VENKOVNÍ KONDENZAČNÍ JEDNOTKA



POZNÁMKA

- KONTROLNÍ A REVIZNÍ OTVORY V PODHLEDU ZAJISTI REALIZUJÍCÍ VZT FIRMA/STAVBA DLE SKUTEČNÉHO STAVU.
- REVIZNÍ A SERVISNÍ OTVORY PRO NAVRHOVANÁ ZAŘÍZENÍ MUSÍ SPLŇOVAT POŽADAVKY DANÉHO VÝROBCE A MUSÍ BÝT NEUSTÁLE PŘÍSTUPNÁ.
- VZHLED K PROSTOROVÝM NÁROKUM VZT SYSTÉMU, JE NUTNÉ VEŠKERÉ KOMPONENTY SYSTÉMU VZT MONTOVAT PŘED OSTATNÍMI PROFESEMI.
- REALIZAČNÍ FIRMA JE POVINNA SI TRASY VZT A CU POTRUBÍ VYMĚRIT NA TRASE V ZÁVISLOSTI NA SKUTEČNOSTI
- ROZMÍSTĚNÍ DISTRIBUČNÍCH ELEMENTŮ BUDE UPŘESNĚNO NA STAVBĚ REALIZAČNÍ FIRMOU DLE SKUTEČNÉHO STAVU
- POTRUBÍ VE VÝKRESE UVEDENÉ JAKO TEP. IZOLOVANÉ BUDE IZOLOVÁNO DLE POPISU VE VÝKRESE A TZ.
- VZT JEDNOTKY BUDOU KE VZDUCHOVODŮM PŘIPOJENY POMOCÍ PRUŽNÝCH MAŽET, VIZ SPECIFIKACE.
- VZT A KLM JEDNOTKY BUDOU ULOŽENY NA PRUŽNÉM ULOŽENÍ – RÝHOVANÁ GUMA.
- CHLADIVOVÉ POTRUBÍ BUDE IZOLOVÁNO TEP. IZOLACÍ
- MIN. DÉLKA PŘIPOJENÍ DISTRIBUČNÍHO ELMENTU FLEXI HADICÍ S TEPELNOU/HLUKOVOU IZOLACÍ BUDE 2,0 m
- PROJEKT NEZAHRNÚJE DILENSKOU, VÝROBNÍ DOKUMENTACI ZHOTOVITELE

Projektant	Kontroloval	Zodp. projektant	Amun Pro s.r.o. 739 53 Tranovice 1 michal@amunpro.cz, mob.: +420 728 463 908	
Ing. Jan Bosák	Ing. Jan Bosák	Ing. Jan Bosák		
Investor	Nemocnice Havířov,p.o. IČ:00844896, Dělnická 1132/24, 736 01 Havířov		Formát	3x44
Místo stavby	Dělnická 1132/24, 736 01 Havířov		Datum	02/2022
Akce	SO.01-Přístavba a stavební úpravy dětské JIP Nemocnice s poliklinikou Havířov, p.o.		Účel	DPS
			Č. zakázky	11.39/22
Část	D.1.4.3 Vzduchotechnika		Měřítko	1:50
Obsah výkresu	PŮDORYS 1.PP (VÝŘEZ)		Číslo paré	Č. výkresu D.1.4.3-2